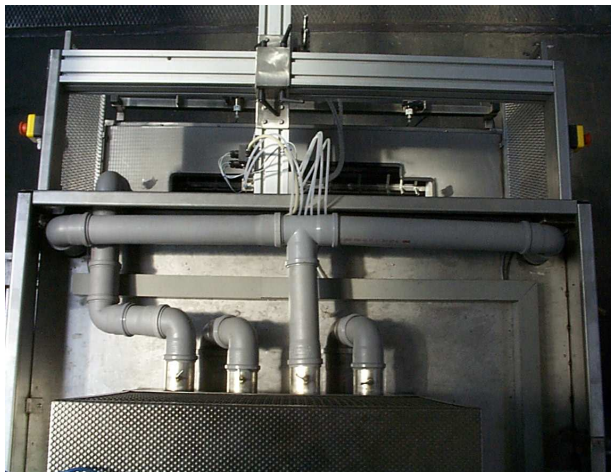
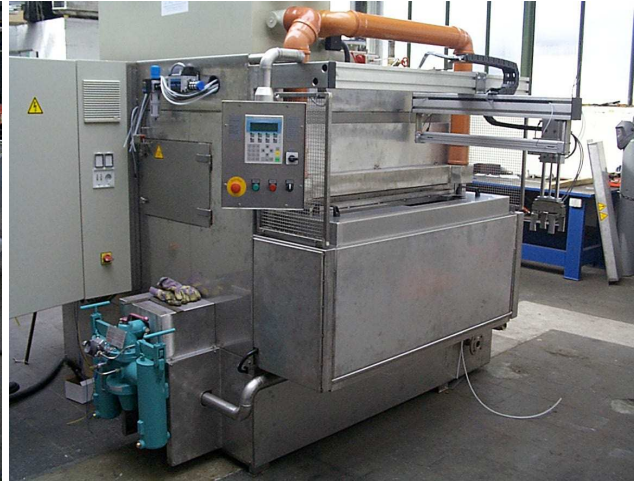


Durchlaufwaschanlage

AMB – vollautomatische Takt - Durchlaufwaschanlage auf wässriger Basis zur Reinigung von Wellen und Rohren im Anschluss an die spannende Bearbeitung. Behandlungsfolge Waschen und Trocknen. Minimale Taktzeit: 4 Sekunden. Verkettung der Waschanlage mit der vorgeschalteten Bearbeitungsmaschine.



- Kompakt gebaute 1-Bad Waschanlage, Badheizung über Wärmetauscher, Badvolumen 1m³, Trocknung über Seitenkanalverdichter, Betrieb ohne Abluftleitungen da mit Schwadenkondensator ausgerüstet.
- Zusätzliche Innenspüleinrichtung für hohle Wellen und Rohre.
- Badpflege mit Feinfilter und 3-Phasen Trenner (Abscheidung Schmutz und Öl).
- Werkstück - Vereinzeler und pneumatisches Aufgabehandling.
- Einsatzbereich: Wellenlängen 150-1.200, D=20-80mm, bis 3 kg
- Maschinenstellfläche LxBxH: 3.600 x 3.000 x 2.600mm
- Vollautomatischer Betrieb, SPS-gesteuert (Simatic C7-621) zusätzliches OP im Bediensatelliten.
- Maschine und Zubehör ausgelegt für 3-schichtigen Betrieb.